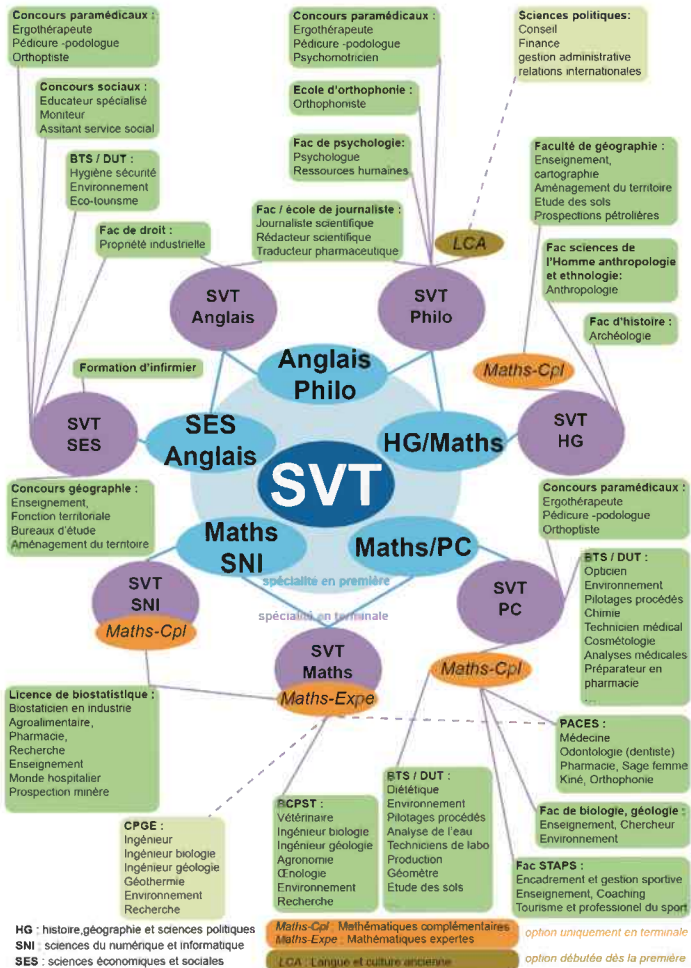


# Les études possibles avec la spécialité SVT



HG : histoire, géographie et sciences politiques  
 SNI : sciences du numérique et informatique  
 SES : sciences économiques et sociales  
 Maths-Cpl : Mathématiques complémentaires (option uniquement en terminale)  
 Maths-Expé : Mathématiques expertes (option débutée dès la première)  
 LCA : Langue et culture ancienne (option débutée dès la première)

**Cité Scolaire La Fontaine du Vé**  
 Avenue de la Fontaine du Vé  
 51122 SÉZANNE CEDEX  
 Téléphone : 03 26 80 65 10  
 Fax : 03 26 80 30 52  
 Mail : ce.0510053f@ac-reims.fr

Site Internet  
<https://fontaine-du-ve.com>  
 ENT

<https://cite-la-fontaine-du-ve.monbureaunumerique.fr/>

Horaires d'ouverture du secrétariat :  
 du lundi au vendredi de 7h30 à 17h45

**Lycée Polyvalent**  
la Fontaine du Vé

académie Reims  
éducation nationale

**collège**  
la Fontaine du Vé

académie Reims  
éducation nationale

académie Reims **greta**

MARNE

FORMEZ-VOUS À DEMAIN

académie Reims

RÉGION ACADÉMIQUE GRAND EST

MINISTÈRE DE L'ÉDUCATION NATIONALE  
 MINISTÈRE DE L'ENSEIGNEMENT SUPÉRIEUR, DE LA RECHERCHE ET DE L'INNOVATION

Sézanne

VILLE DE SÉZANNE

Grand Est  
 ALSACE CHAMPAGNE-ARDENNE LORRAINE

Marne  
 LE DÉPARTEMENT

Section Générale et Technologique

**CITÉ SCOLAIRE LA FONTAINE DU VÉ**  
**Lycée Polyvalent**

Spécialité  
**Tronc commun 2<sup>nd</sup>e**  
**SVT**



**Sciences de la Vie et de la Terre**

# Présentation des SVT au Lycée

## Horaires :

En seconde tronc commun : 1h30

Spécialité SVT

En première 4h

En terminale 6h

Dont des heures groupes afin de réaliser des activités pratiques.

## Objectifs de cet enseignement de spécialité

Renforcer la maîtrise de connaissances afin d'assurer l'acquisition d'une culture scientifique en biologie et en géologie.

- Participer à la formation de l'esprit critique et à l'éducation civique en appréhendant le monde actuel et son évolution dans une perspective scientifique.
- Préparer les élèves qui choisiront une formation scientifique à une poursuite d'études dans l'enseignement supérieur.

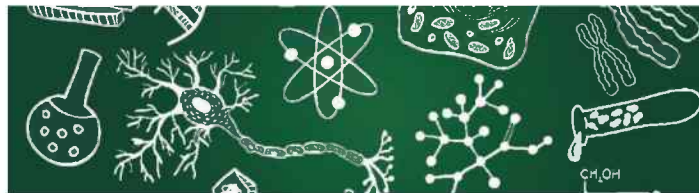
## Le Programme :

### Thème 1/ La Terre, la vie et l'évolution du vivant

- Comment notre matériel génétique est-il transmis de cellules en cellules ? Et de générations en générations ? Comment s'exprime-t-il dans nos cellules ?
- Comment fonctionne la Terre, cette planète active ?

### Thème 2/ Enjeux contemporains de la planète

- Comment tenter de préserver la biodiversité en crise ?



### Thème 3/ Le corps humain et la santé

- Comment les modifications génétiques peuvent-elles avoir des conséquences sur notre santé ?
- Comment les connaissances en génétique peuvent-elles permettre de créer une médecine personnalisée ?
- Comment notre organisme est-il capable de se défendre contre les agents infectieux ?

## Pour s'orienter dans :

- Les domaines de la santé ou du social (études dans le domaine médical, paramédical, psychologie, biostatistiques...).
- Le domaine du sport (métiers du sport, éducateur spécialisé...).
- Le domaine de l'alimentation et de l'environnement (ingénieur agronome, diététicien, BTS agricoles, biotechnologie, développement durable...).
- Le domaine de la recherche, de l'ingénierie et du professorat en biologie et géologie (vulcanologue, climatologie, bio-informatique, aménagement du territoire, recherche médical, enseignement...).

