

# Débouchés et perspectives

Le titulaire du Bac Pro MELEC est un technicien de chantier, d'atelier et de maintenance. Il intervient dans différents secteurs tel que les secteurs des réseaux, des infrastructures, des zones d'activité, de l'industrie. Le diplômé peut exercer dans le domaine de la production de l'énergie jusqu'à l'utilisation de cette énergie. Le champ d'application du métier s'applique dans l'habitat ou le tertiaire et l'industriel. Dans la pratique, les tâches effectuées au quotidien peuvent être l'étude d'installations électriques et la mise en service, aussi bien au niveau de la téléphonie, de l'éolien, du photovoltaïque ou encore la fibre optique. Le technicien assure aussi la maintenance de ces équipements.

Tout acte effectué lors de l'intervention d'un professionnel MELEC doit respecter et suivre les réglementations environnementales. Un comportement responsable, écologiquement, est essentiel pour avoir des solutions efficaces pour l'énergie des bâtiments, des habitats, et des industries.



Liberté  
Égalité  
Fraternité

Cité scolaire La Fontaine du Vê  
Sézanne

## Cité Scolaire La Fontaine du Vê

Avenue de la Fontaine du Vê

51120 SÉZANNE

Téléphone : 03 26 80 65 10

Mail : ce.0510053f@ac-reims.fr

Site Web

<https://college.fontaine-du-ve.com>

ENT

<https://cite-la-fontaine-du-ve.monbureaunumerique.fr>

Horaires d'ouverture du secrétariat :  
du lundi au vendredi de 8h à 18h



Collège La Fontaine Du Vê  
Sézanne

Liberté  
Égalité  
Fraternité



Lycée polyvalent La Fontaine du Vê  
Sézanne

Liberté  
Égalité  
Fraternité

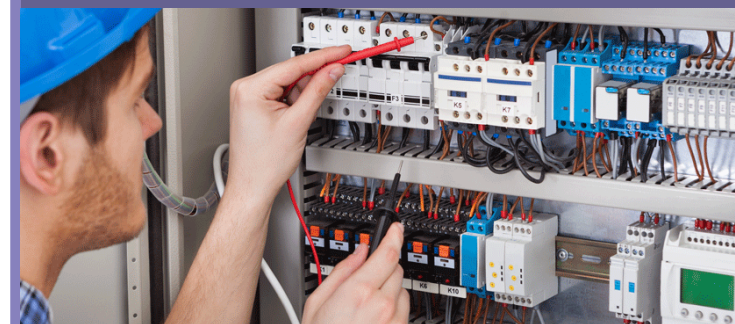


Section  
Enseignement  
Professionnel

CITÉ SCOLAIRE  
LA FONTAINE DU VÊ

Lycée Polyvalent

Métiers  
des  
Transitions Numérique  
et Énergétique



Bac Professionnel

# MELEC

Métiers de l'Électricité et de ses  
Environnements Connectés

# Présentation de la section MELEC

## Votre profil :

- Vous êtes en classe de troisième.
- Vous avez le goût du travail concret et diversifié.
- Vous êtes soigneux.

## Votre projet :

Vous souhaitez exercer votre métier dans les secteurs de l'habitat, du tertiaire ou de l'industrie, travailler en équipe et prendre des initiatives.

Les **enseignements en seconde** sont communs à plusieurs Bac Pro de la famille des **Métiers des Transitions Numérique et Énergétique** :

## Bac Pro MELEC préparé à Sézanne

### La formation :

Elle dure 3 ans dont 6 semaines de stage en entreprise la 1<sup>ère</sup> année et 8 semaines chacune des deux années suivantes.

Les **Périodes de Formation en Milieu Professionnel** (PFMP) de 22 semaines sur 3 ans sont parties intégrantes de la formation menant au diplôme. Elles concourent à l'acquisition des compétences requises et cherchent à développer les capacités d'autonomie, de responsabilité et de créativité de l'élève à l'issue de sa formation.

Un **livret numérique de suivi d'acquisition des compétences** suit l'apprenant durant toute sa formation. Il permet également de gérer le portefeuille des PFMP.

## Les tâches durant la formation :

- Prendre connaissance du dossier relatif aux opérations à réaliser ou le constituer en cas d'opérations simples
- Vérifier et compléter si nécessaire la liste des matériels, équipements et outillages nécessaires aux opérations.
- Organiser le poste de travail.
- Implanter, poser, installer les matériels électriques.
- Câbler, raccorder les matériels électriques.
- Coordonner son activité par rapport à celles des autres intervenants.
- Mener son activité de manière éco-responsable.
- Réaliser les vérifications, les réglages, les paramétrages, les essais nécessaires à la mise en service de l'installation.
- Réaliser une opération de maintenance préventive.
- Réaliser une opération de dépannage.
- Participer à la mise à jour du dossier technique de l'installation...

Le titulaire du Bac pro MELEC intervient dans la production, le transport, la distribution et la transformation de l'énergie électrique. Il est chargé de la réalisation, de la mise en service et de la maintenance des installations électriques et des réseaux, de l'organisation et de la planification des chantiers.



## Les enseignements

(Horaires hebdomadaires en seconde) :

Formation technologique et professionnelle 11h  
Professionnel et Français / Maths 2h  
Eco. - Gestion 1h  
Français - Histoire - Géographie 3h30  
Langue vivante 2h  
Mathématiques - Sciences physiques 3h  
Prévention Santé Environnement 1h  
Arts appliqués 1h  
Education physique et sportive 2h30  
Accompagnement personnalisé 3h



## Poursuite d'études :

BTS Electrotechnique.  
BTS Conception et Réalisation de Systèmes Automatiques .  
BTS Contrôle Industriel et Régulation Automatique.  
BTS Maintenance des Systèmes.  
BTS Assistance Technique d'Ingénieur.  
BTS Fluides, Energie, Domotique.  
BTS Technico-Commercial.